

HDD verktøy – PDC Hole Opener

HDD VERKTØY- PDC HOLE OPENER



Vermeer
Viking

Med verktøy og tilbehør fra Vermeer er du alltid klar til å håndtere en rekke forskjellige jordforhold. Når det gjelder styrt boring, har Vermeer et produktutvalg i verdensklasse som hjelper deg med å møte dine behov. PDC – Hole Opener er en nyhet i Vermeers stadig voksende utvalg av styrt boring i berg! PDC står for "Polycrystalline Diamond Compact" og verktøy er designet for konsoliderte bergformasjoner opp till 25 000 psi (1723 bar / 172 Mpa / 1757 kg/cm²).

Produktet har en fleksibel design der du enkelt kan bytte vinger i forskjellige størrelser. PDC – Hole Openers enkle design er kostnadseffektivt for entreprenører, hvis det oppstår skader på vingen, kan det kjøpes og installeres en erstatningsvinge i felt, i stedet for å vente på reparasjon på verkstedet.

Med en 2,875-in (2 7/8 ") API box x box body, kan du endre vingesettet for å kutte diametre på

- 8" (203 mm)
- 10" (254 mm)
- 12 tum (305 mm).

Vermeer's PDC – Hole Opener har karbidknapper for å lette stabilisering, samt redusere slitasje, hardface -akselen bidrar også til å redusere slitasje.

Se hvordan PDC – Hole Opener fungerer i videoen nedenfor, eller kontakt oss for mer informasjon!

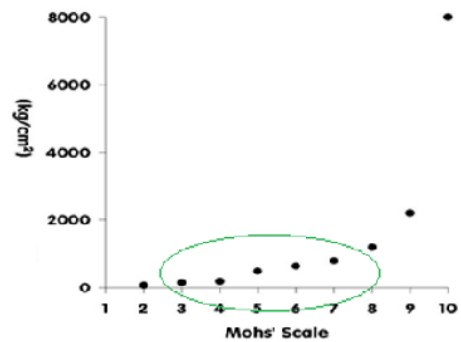
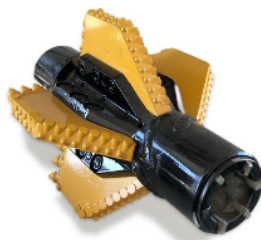
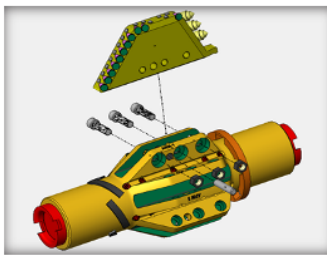
https://www.youtube.com/watch?v=5Ap-P8nc7PM&list=PLas3hs0rk3WHcOs3sc4k-zYu9NzqlSo28&index=2&ab_channel=Vermeer

Klikk på lenken for flere produkter og HDD-verktøy på Borestore.eu:

<http://www.borestore.eu/search?q=pdc+hole+opener>

Kontakt oss hvis du har spørsmål eller ønsker ytterligere informasjon!

PDC Hole Opener



Strength classification	Strength range (MPa)	Typical rock types
Very weak	10-20	weathered and weakly-compacted sedimentary rocks
Weak	20-40	weakly-cemented sedimentary rocks, schists
Medium	40-80	competent sedimentary rocks; some low-density coarse-grained igneous rocks
Strong	80-160	competent igneous rocks; some metamorphic rocks and fine-grained sandstones
Very strong	160-320	quartzites; dense fine-grained igneous rocks

Hårdhet	Mineral	Repningsgrad
1	talk	repas av nagel
2	gips	
3	kalцит	repas av knivspets
4	flusspat	
5	apatit	
6	fältspat	repar fönsterglas
7	kvarts	
8	topas	
9	korund	
10	diamant	

Diámetro	Skär	Diámetro pilot (min.)	Max Varvtal rotation	Max dragkraft på rymmare	Min. bentonit flöde
8" / 203 mm	5st.	4,75" / 121mm	100	7257 kg	40 liter/minut
10" / 254 mm	5st.	4,75" / 121mm	100	9017 kg	40 liter/minut
12" / 305mm	5st.	4,75" / 121mm	100	10886kg	40 liter/minut